



COMMUNIQUÉ DE PRESSE

## Baromètre de l'emploi Keljob - octobre 2009 La baisse des offres est inférieure à 30% pour la 1<sup>ère</sup> fois depuis 10 mois

Paris, le 8 octobre 2009



**Commentaire du baromètre par François Dufresne,  
Directeur marketing d'Adenclassifieds, société éditrice du site Keljob**

*« Octobre 2009, un an après le début du ralentissement économique, le baromètre Keljob apporte une note optimiste avec une baisse du volume d'offres inférieure à 30%, pour la première fois depuis 10 mois.*

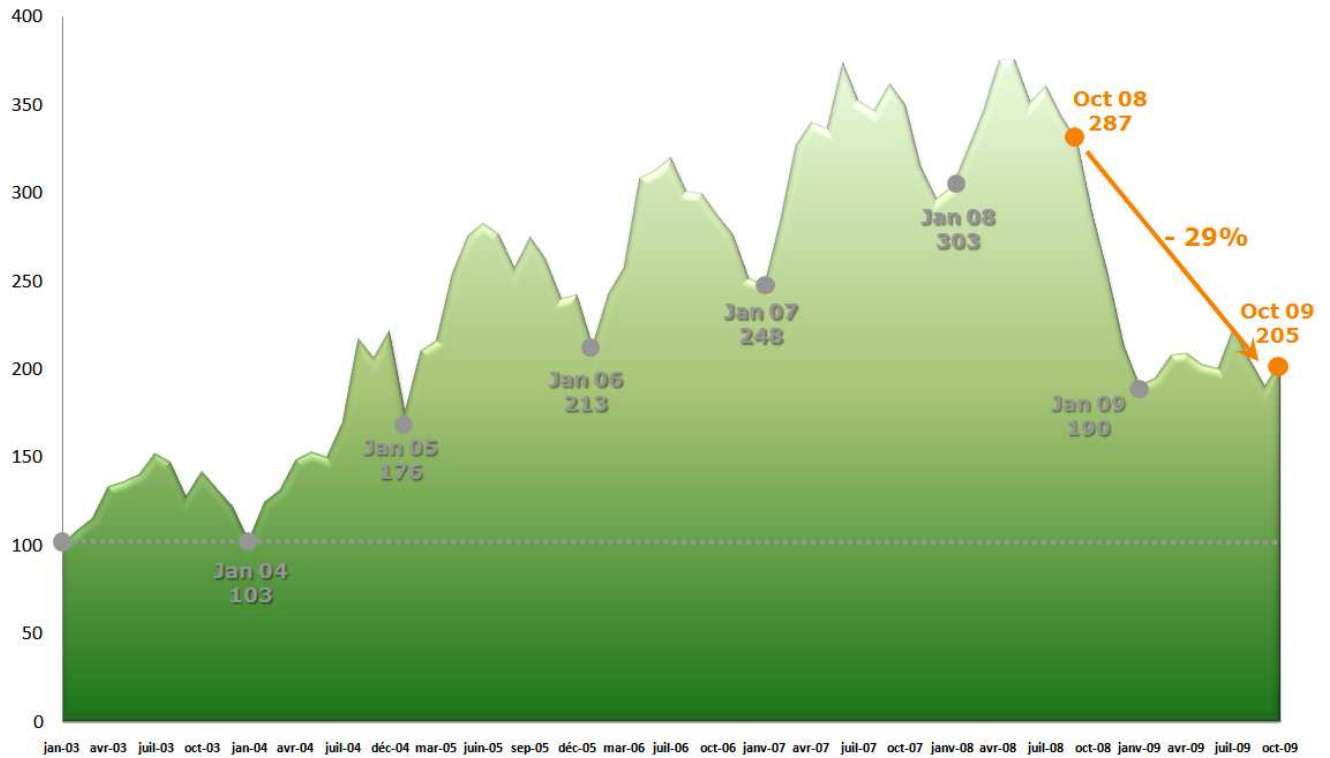
*On note un vrai regain d'activité pour l'ensemble des secteurs, celui du Santé / Social reste toujours un des plus porteurs. Celui de L'informatique / Telecom connaît une nouvelle progression en atteignant son niveau le plus haut depuis 6 mois. En revanche celui du Transport / Logistique reste en retrait et accuse une légère baisse.*

*On constate une reprise de l'activité sur les sites d'emploi généralistes et spécialisés, moins notable sur ceux des entreprises du CAC40. »*



## ■ ■ ■ Les offres d'emploi en baisse

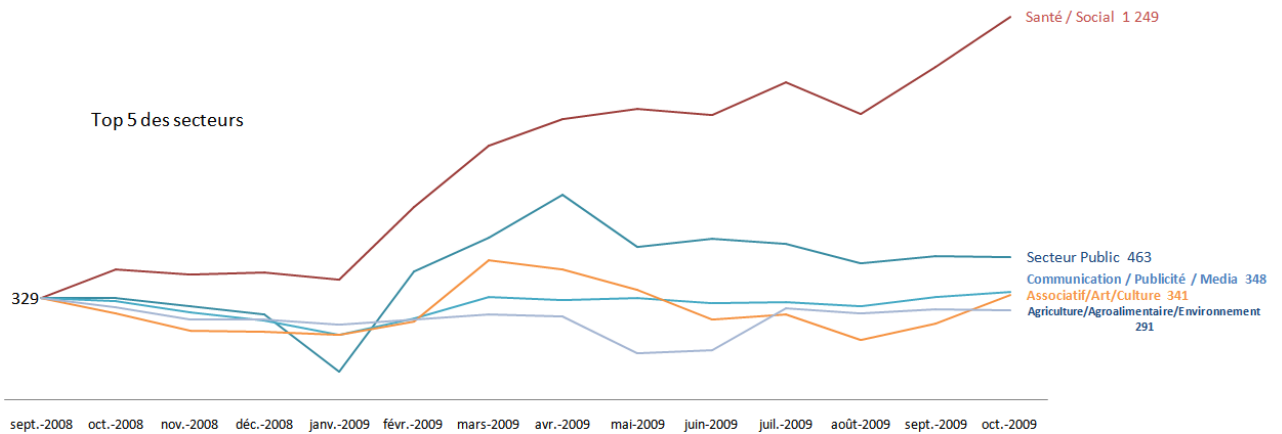
En octobre 2009, le baromètre Keljob affiche une baisse de 29% par rapport à la même période en 2008 avec un indice de 205 (vs 287 en octobre 2008). Ainsi, pour la première fois depuis le début de la crise, la chute des offres n'excède pas les 30%. Cela corrobore la tendance observée par les précédentes éditions du baromètre Keljob, à savoir, un réel ralentissement du déclin du marché de l'emploi.



## Impacts de la crise sur les offres par secteurs d'activité

Un an après le début de la crise, certains secteurs parviennent à maintenir leur volume d'offres

- le secteur Santé / Social (indice à 1 249)
- le secteur Public (indice à 463)
- le secteur Communication / Publicité / Média (indice à 348)

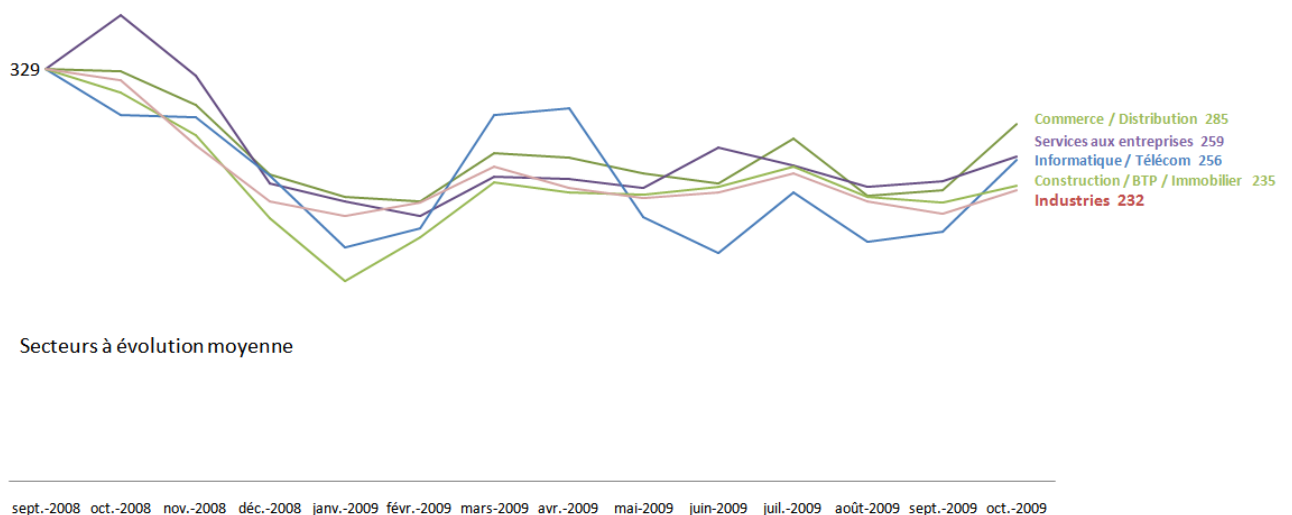


## Une stabilisation du volume d'offres proposé par les secteurs porteurs

Loin d'atteindre les volumes affichés il y a un an, les secteurs porteurs, habituellement pourvoyeurs importants d'offres, ont connu une réelle baisse du nombre d'offres mais parviennent à se maintenir depuis six mois.

- le secteur du Commerce / Distribution (indice à 285)
- le secteur des Services aux entreprises (indice à 259)
- le secteur de la Construction / BTP / Immobilier (indice à 235)
- le secteur de l'Industrie (indice à 232)

A noter que le secteur Informatique / Télécom connaît une progression remarquable par rapport au mois dernier (indice à 256)

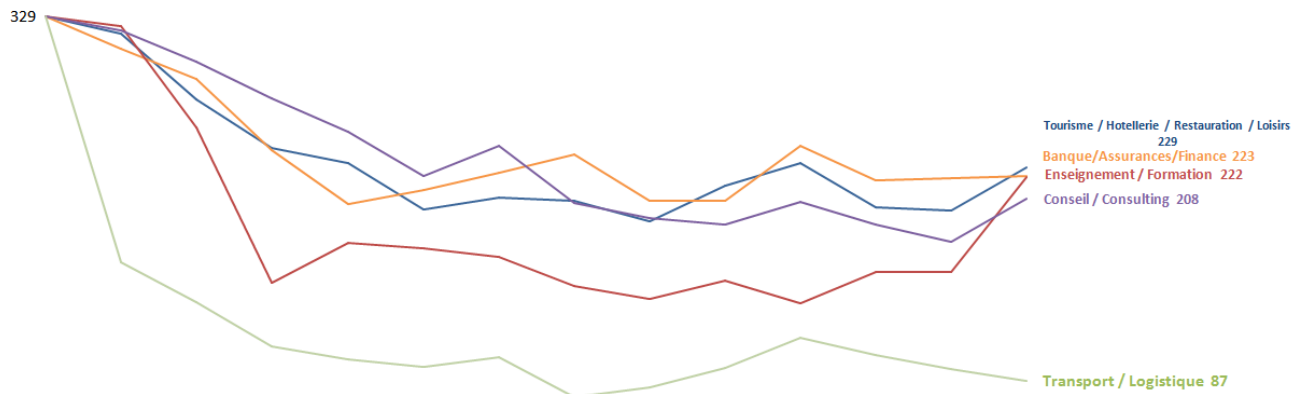


## Peu d'évolution depuis le début de l'année pour les secteurs en difficulté

De façon générale, les secteurs en difficulté, se maintiennent. Cependant, deux secteurs se démarquent en laissant présager une tendance à la hausse :

- le secteur du Tourisme / Hôtellerie / Restauration / Loisirs (indice à 229)
- le secteur de l'Enseignement / Formation (indice à 222)

Quant au secteur du Transport / Logistique, il connaît un déclin du volume de ses offres depuis le trimestre dernier.



Les secteurs en difficulté

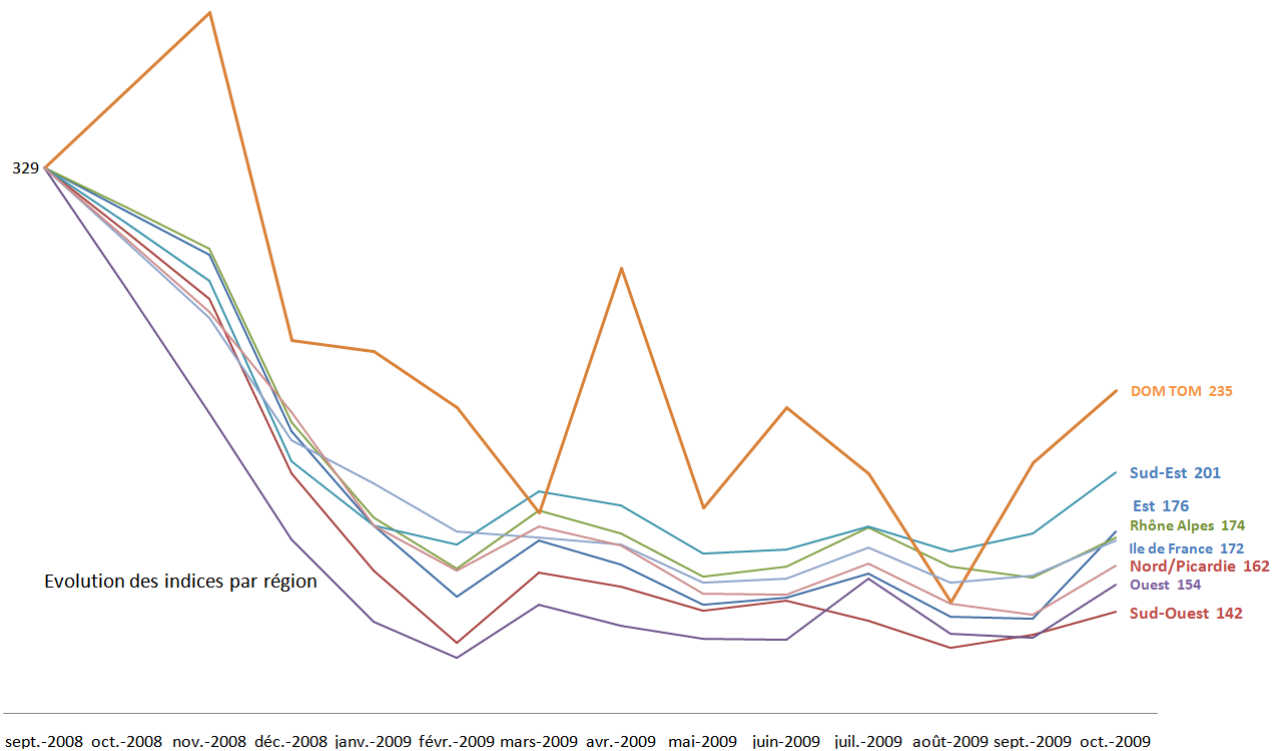
sept.-2008 oct.-2008 nov.-2008 déc.-2008 janv.-2009 févr.-2009 mars-2009 avr.-2009 mai-2009 juin-2009 juil.-2009 août-2009 sept.-2009 oct.-2009



## Impacts de la crise sur les offres par régions

Exception faite des DOM TOM (indice à 235) qui présentent des volumes disparates d'un mois à l'autre, l'effet de la crise se ressent dans toutes les régions avec la même intensité :

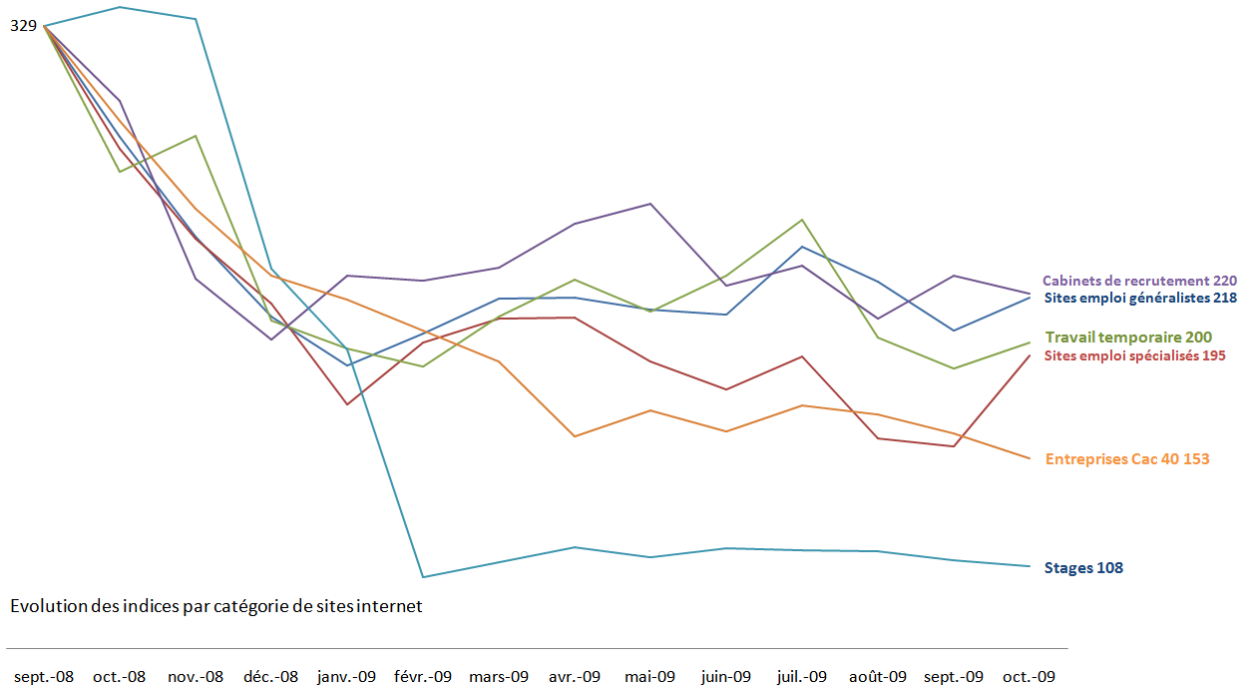
- Le Sud-Est (indice à 201)
- L'Est (indice à 176)
- Le Rhône-Alpes (indice à 174)
- L'Île-de-France (indice à 172)
- Le Nord / Picardie (indice à 162)
- L'Ouest (indice à 154)
- Le Sud-Ouest (indice à 142)





## Evolution des indices par sources depuis septembre 2008

Alors que les Stages (indice à 108) et les Entreprises du Cac 40 (indice à 153) sont en stagnation, voire en baisse, la croissance des offres d'emploi par rapport au mois dernier est tirée par les sites emploi généralistes (indice à 218), les sites emploi spécialisés (indice à 195) et le travail temporaire (indice à 200).





## Méthodologie

Créé en janvier 2003, le baromètre Keljob est un indicateur de l'évolution du marché de l'emploi sur Internet. Basé sur une analyse mensuelle de près de 80 sites, il recense les offres d'un large panel couvrant l'ensemble des domaines du recrutement. Avec plus de 6 ans d'existence, le baromètre Keljob permet d'analyser en temps réel les tendances de l'e-recrutement en France.

Il s'agit d'une étude mensuelle effectuée sur un panel de près de 80 sites référents en matière de e-recrutement.

L'indice 100 fait référence au nombre d'offres d'emploi en janvier 2003. En septembre 2008, la méthodologie du baromètre évolue légèrement et enrichit ses sources d'analyse.

Les sites étudiés sont :

- Sites Internet emploi référents : 10 sites emploi généralistes, 12 sites emploi spécialistes, 6 sites de travail temporaire, 6 sites de cabinet de recrutement et 4 sites de stages ;
- Sites Internet d'entreprise référents : 40 sites des entreprises du CAC 40 ;
- Sites complémentaires : OCDE, INSEE.

---

## A propos de Keljob

Keljob, site internet généraliste, propose à ses internautes un très large choix d'offres d'emploi provenant de plus de 1 000 sites, référencés automatiquement par son moteur : entreprises, cabinets de recrutement, agences d'intérim et partenaires.

Keljob s'adresse à tous types de candidats, quelque soit leur secteur d'activité, leur fonction, leur niveau d'études ou leur région. Grâce à son nouveau moteur de recherche, Keljob propose au candidat, une recherche simple, rapide et pertinente.

**Keljob, c'est 3,1 millions de visites\* chaque mois, 18,2 millions de pages vues, 755 000 profils inscrits aux alertes e-mails, 680 000 abonnés à la newsletter hebdomadaire et 800 000 CV uniques.**

Keljob bénéficie aussi d'une exposition maximale auprès des candidats tout au long de l'année grâce à une puissante campagne pluri-média.

*\*source Xiti, mars 2009*

[www.keljob.com](http://www.keljob.com)

---

## Contact Presse

Dorothee Touil

Responsable communication et relations presse

Tel: 01.76.63.02.21

[dorothee.touil@adenclassifieds.com](mailto:dorothee.touil@adenclassifieds.com)

